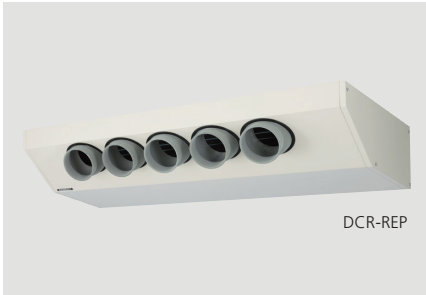


天吊露出形・斜め下吹き出し・パンカーノズル付き
DCR-REP 1 コイルタイプ 標準 3R コイル

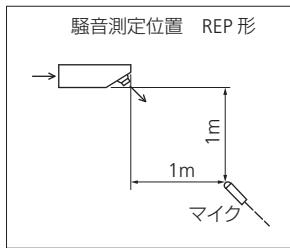
2 管式



仕様

ユニットサイズ	#200	#300	#400	#600	#800	#1200
形名	2	3	4	6	8	12
風量 m ³ /h [強]	420	540	780	1040	1440	2040
騒音レベル*1 [強] dB	36	39	39	41	42	44
冷房能力*2 kW	2.23	2.98	4.65	6.10	8.17	10.52
暖房能力*3 kW	3.89	5.30	7.79	9.64	13.69	18.56
定格通水量 ℓ/min	6.4	8.5	13.3	17.4	23.4	30.1
定格通水抵抗 kPa	3.84	7.12	18.87	35.32	23.08	41.50
電源電圧、周波数	AC100V 単相 50Hz/60Hz					
定格消費電力*4 W	31/32	48/48	54/59	58/66	89/103	135/153
運転電流*4 A	0.31/0.32	0.49/0.49	0.61/0.64	0.63/0.70	0.94/1.03	1.47/1.63
配管口径	冷温水入口：Rc3/4、冷温水出口：Rc3/4、ドレン口：R3/4					
配管方向*5	吹き出し口に向かって左又は右（標準は左）・納入現地での組み替え不可					
熱交換器内容積 cm ³	620	750	1020	1280	1860	2180
質量*7 kg	34	42	52	63	93	110
本体材質	電気亜鉛めっき鋼板 メラミン樹脂焼付塗装 標準色：DR-430					
ドレンパン	ステンレス鋼板製					
送風機	両吸込形多翼送風機					
電動機	コンデンサ誘導電動機・6極・E種絶縁					
風量調節	強・中・弱の3段切換。別売品の風量調節スイッチによる。					
熱交換器（コイル）	銅チューブ・アルミフィン C1220T φ9.52OD 親水性ルーパフィン 3R					
吹き出しグリル	パンカーノズル（可動式）					
電源接続	端子台接続					
エアフィルタ	サラネットフィルタ（洗滌可）					

コイル能力表：RD (P.21 ~ 22)

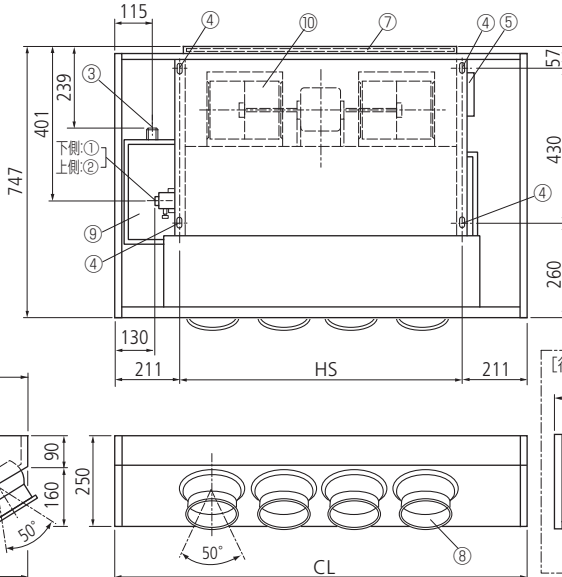


- *1 騒音は、JISA4008（ファンコイルユニット）附属書.Dの測定方法による値です。（防音室内測定、測定位置は左図）
- *2 冷房能力測定条件は、JISA4008による入口空気温度27℃・DB、19℃・WB、冷水入口温度7℃、冷水出口温度12℃。
- *3 暖房能力測定条件は、JISA4008による入口空気温度20℃・DB、温水入口温度60℃。
- *4 冷房能力値、暖房能力値、消費電力値、運転電流値は、いずれも風量調節器「強」のとき。
- *5 配管勝手方向は、吹き出し口に向かって左を標準とします。配管勝手方向は注文時に指定してください。
- *6 応用能力表（温度条件等が異なる場合の能力表）は、RD (P.21 ~ P.22)を参照してください。
- *7 標準質量は、全て乾燥質量です。
- *8 標準塗装色：DR-430 オフホワイトは日本塗料工業会 H25-85B（近似マンセル 5Y-8.5/1）

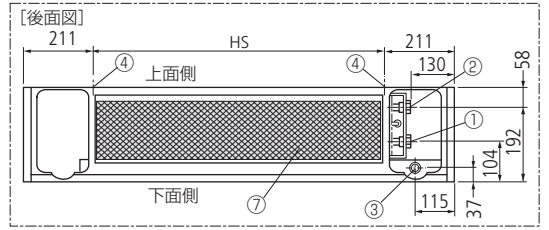
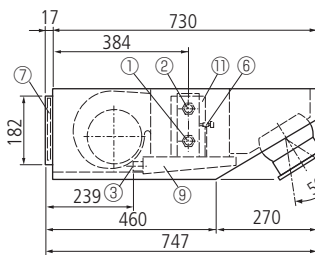
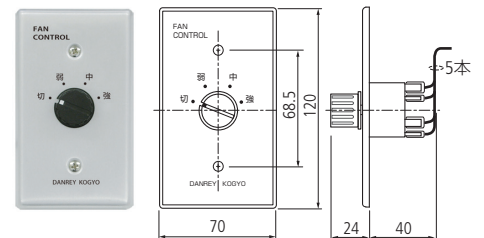
外形図 DCR-REP形

●部品名

- ①水入口（Rc3/4めねじ）
- ②水出口（Rc3/4めねじ）
- ③ドレン接続口（R3/4おねじ）
- ④吊り穴（4-12×22長穴）
- ⑤結線端子台（6P）
- ⑥手動エア抜き弁
- ⑦エアフィルタ
- ⑧吹き出し口（パンカーノズル）
- ⑨ドレンパン
- ⑩送風機
- ⑪コイル



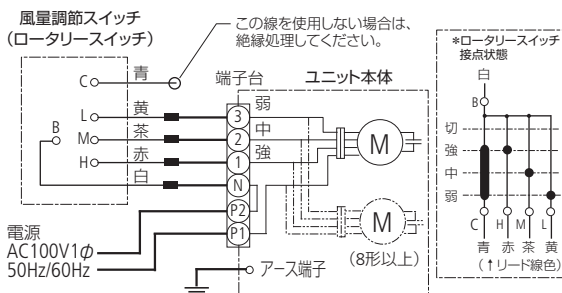
●風量調節スイッチ（別売品）



型式	要部寸法			配管接続口
	CL	HS	吹出口個数	
DCR- 2REP	890	468	2	Rc3/4 (20A)
DCR- 3REP	1000	578	3	Rc3/4 (20A)
DCR- 4REP	1220	798	4	Rc3/4 (20A)
DCR- 6REP	1440	1018	5	Rc3/4 (20A)
DCR- 8REP	1880	1458	7	Rc3/4 (20A)
DCR-12REP	2210	1788	9	Rc3/4 (20A)

- 注) 1. 本図は左配管用を示します。右配管用は本図と対称になります。
- 2. 本製品は、左配管専用又は右配管専用で納入現地での組み替えはできません。
- 3. 必ず、ご注文時に配管勝手方向を指定してください。

●接続図



- 注) 1. 接続ケーブルは付属しません。太線の部分は現地にて配線してください。
- 2. スイッチの接点容量は、6Aです。
- 3. 接続図に従って正しく配線してください。配線を間違えますと、モータ、スイッチ等が焼損することがあります。
- 4. 風量調節スイッチは別売品です。

* — は、現場配線してください。