

# 暖冷工業株式会社 東関東営業所案内図

茨城県東茨城郡茨城町前田 1680 番地 ☎029-292-6121

- 常磐自動車道 岩間インターより車で約 20 分  
水戸インターより車で約 20 分
- 北関東自動車道 茨城町東インターより車で 5 分  
茨城町西インターより車で 10 分  
(外環道・首都高 三郷ジャンクション～茨城町東出口間 約 55 分)

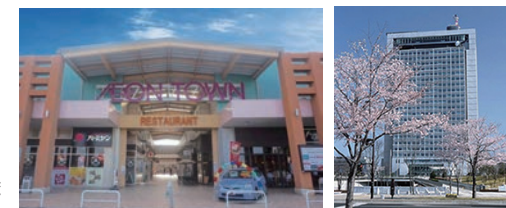
- JR 常磐線 水戸駅北口 6 番より関鉄グリーンバス 大工町・平須経由 茨城空港行、奥ノ谷坂上行、銚田駅行きで約 35 分 (長岡西下車 ¥550)
- JR 常磐線 水戸駅南口 2 番より関東鉄道バス 米沢中央経由 イオンタウン水戸南行で約 30 分 (終点下車 ¥460 徒歩 7 分)
- 水戸駅北口又は南口よりタクシーで約 20 分 (北口¥3430 位、南口¥3250 位) (東京～水戸駅間 JR 特急「ひたち」「ときわ」で約 1 時間 12 分～24 分)
- \*JR 常磐線 (東京駅～水戸駅間) 乗車券 ¥2310 + 指定席特急券 ¥1580
- \*バス、鉄道運賃などは参考です。タクシー料金は、およその目安です。



JR-EAST 特急ときわ (東京 - 水戸間 1 時間 15 分)



シーバースカフェ (車で 55 分\*)  
\*工場からの所要時間 (茨城東IC-ひたちなかIC間 高速利用)



イオンタウン水戸南 (徒歩 7 分)



茨城県庁舎 (車で 10 分)



大洗水族館 (車で 27 分\*)  
\*工場からの所要時間 (一般道利用)



偕楽園 (車で 18 分\*)

\*工場からの所要時間 (一般道利用)



茨城空港ロビー (車で 31 分\*)

\*工場からの所要時間 (一般道利用)



茨城空港・百里飛行場 滑走路2700m×2本

茨城空港 利用者数

	国内線利用者	国際線利用者
茨城空港	59.5 万人	16.5 万人
静岡空港	41.4 万人	28.9 万人

\*利用者数の数値は、共に2018年度、静岡空港は参考